

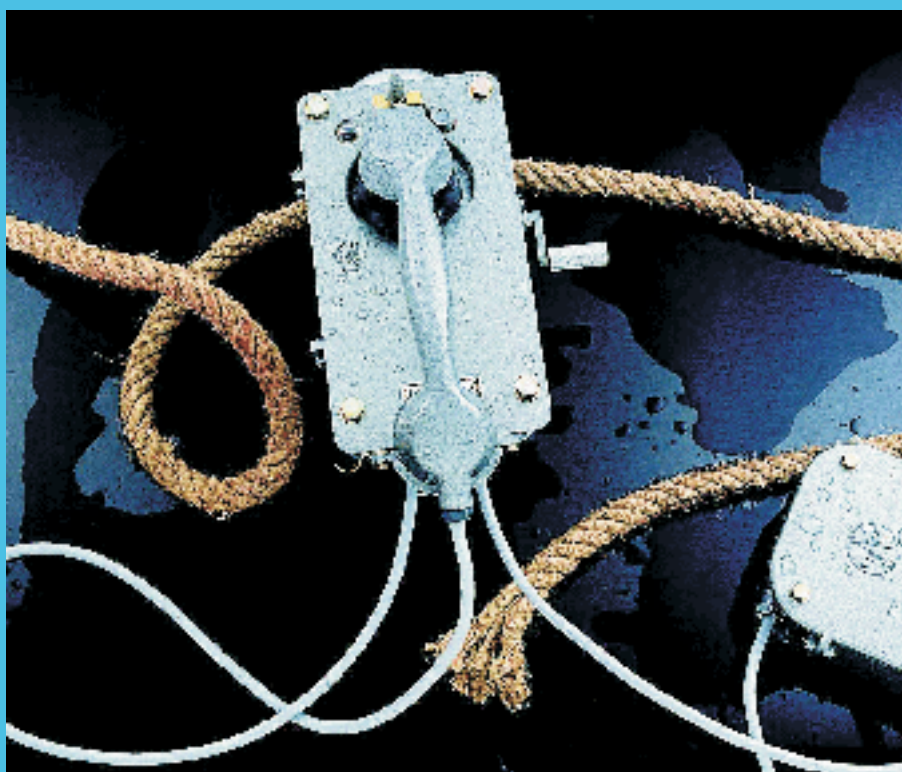


TESLA

STROPKOV - akciová spoločnosť

Špeciálne telefónne prístroje

Nevýbušné, lodné, MB a poľné





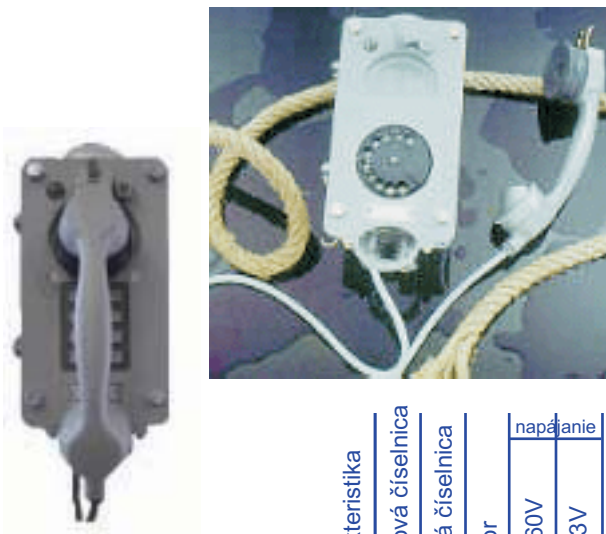
4 FP 153 22 - 26

Nevýbušné telefónne prístroje

- určené do sťažených podmienok, do prevádzok s nebezpečím výbuchu plynu (metán, propán, svietiplyn), pár a prachu
- relatívna vlhkosť prostredia 30 - 90%
- teplota prostredia -10°C až +90°C
- krytie prístroja IP54

typ	charakteristika		náväst'		napájanie	opt. signalizácia hovoru		vykresové číslo
	číselnica	zemniace tlačidlo ZT	tlačidlo výzvy	zvonček mechanický		elektronická (reproduktor)	IM2EExd(ib)	
nevýbušný autligofónny prístroj	•		•	•	•	•	•	4 FP 153 22
nevýbušný automatický tel. prístroj	•			•	•	•	•	4 FP 153 23
nevýbušný automatický tel. prístroj s tlačidlom spätného dopytu	•	•		•	•	•	•	4 FP 153 24
nevýbušný UB telefónny prístroj				•	•	•	•	4 FP 153 25
nevýbušný ligyfónny prístroj so zosilovačom			•	•		•	•	4 FP 153 26

Špeciálne telefónne prístroje



typ	charakteristika	tlačidlová číselnica	rotačná číselnica	napájanie		opt. sig. hovoru	výkresové číslo
				24V - 60V	1,4V - 3V		
automatický telefónny prístroj			●	●		●	4 FP 153 15/A
automatický telefónny prístroj				●		●	4 FP 153 15
MB telefónny prístroj			●		●		4 FP 153 16
UB telefónny prístroj				●		●	4 FP 153 17
automatický telefónny prístroj s pobočným slúchadlom	●			●		●	4 FP 153 18
MB telefónny prístroj s pobočným slúchadlom			●		●		4 FP 153 19
UB telefónny prístroj s pobočným slúchadlom				●		●	4 FP 153 20



výkresové číslo	prevedenie			vyzvonenie	zvonček		
	pre spoje	pre železnice	pre export	zatoč. kľučky induktora	el. generátorom zatlač. tlačidla	elektronický	mechanický
4 FP 121 41		●		●			●
4 FP 121 42		●	●	●			●
4 FP 121 43		●		●		●	
4 FP 121 44		●	●	●		●	
4 FP 121 45	●			●			●
4 FP 121 46	●		●	●			●
4 FP 121 47	●				●	●	
4 FP 121 48	●		●		●	●	

4 FP 153 15 - 20

Telefónne prístroje pre lode a ťažké prevádzky

- sú odolné proti striekajúcej vode, vibráciám a nárazom, slabým alkalickým roztokom
- možnosť pripojenia pobočného slúchadla
- Vyzváňanie mechanickým zvončekom
- Minimálna hlasitosť zvončeka 80 dB
- relatívna vlhkosť prostredia 95±3%
- teplota prostredia -30°C až +45°C
- krytie prístroja IP54

4 FP 121 41 - 48

MB telefónne prístroje

- Napájací článok R20 (Lr20) 3,0V pre typ 4 FP 121 47 a 4 FP 121 48
- Relatívna vlhkosť prostredia 45 - 80%
- Teplota prostredia +5°C až +45°C



Funkcie prístroja:

- Príjem vyzváňacieho signálu s hlasitosťou 85 dB
- Impulzná a frekvenčná voľba
- Automatický prechod z impulznej voľby na frekvenčnú (PULSE/TONE)
- Opakovanie posledne voleného čísla
- 4 priame pamäte - tlačidlá A, B, C, P (max. 17 čísel)
- 10 nepriamych pamätí
- Možnosť zvýšenia hlasitosti hovoru v slúchadle o 6 dB
- FLASH - 100, 250, 600ms
- ! Pauza - 4s

4 FP 153 27

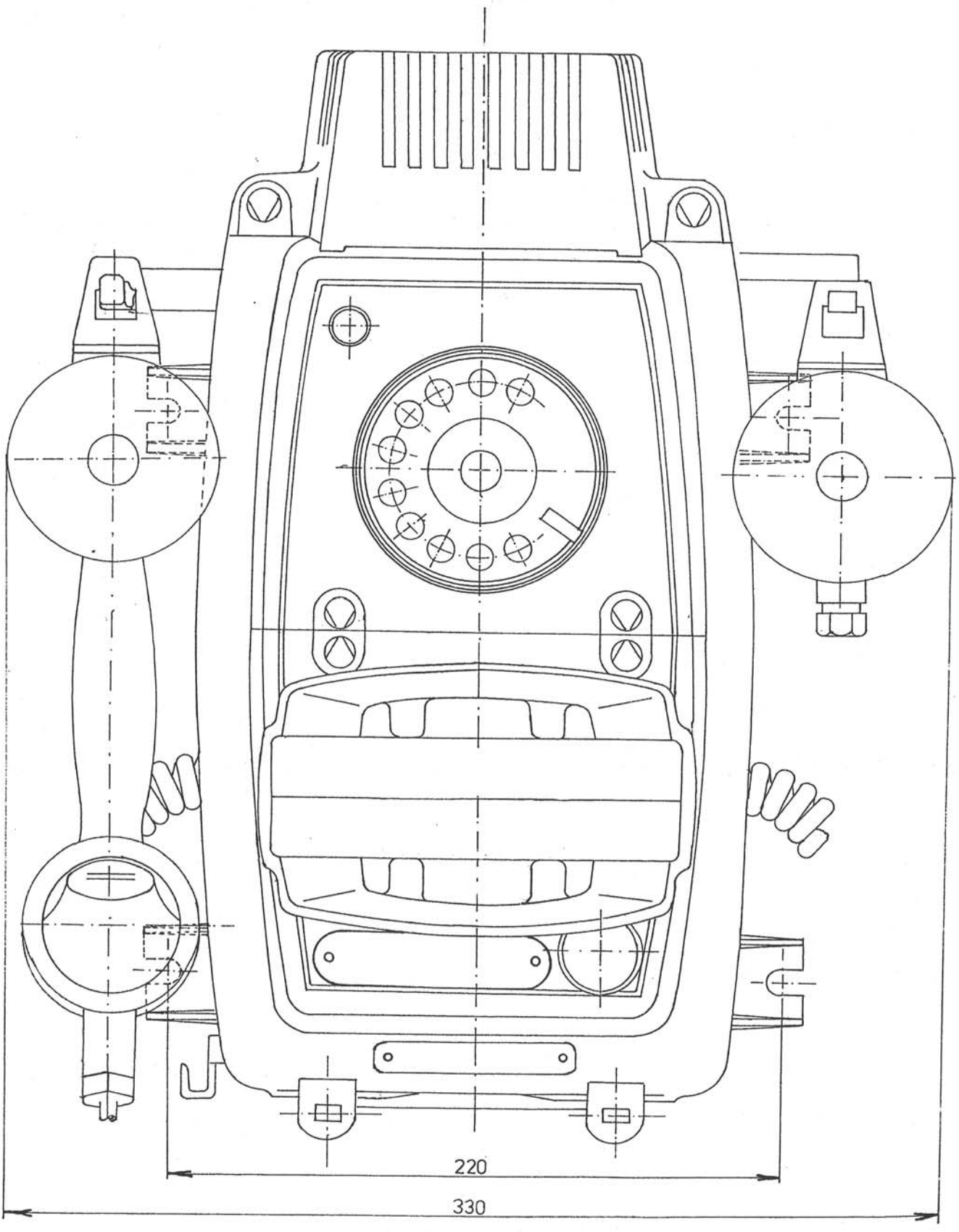
Priemyselný telefónny prístroj

Priemyselný telefónny prístroj je určený pre použitie v ťažkých pracovných podmienkach (vysoká vlhkosť, hluk, prašnosť, mechanické vplyvy...). Jeho inštalácia sa odporúča v priemyselných halách, strážniciach, v skladoch alebo v podzemných šachtách bez metánu. Vysoká úroveň hlasitosti vyzváňacieho signálu a výrazná svetelná signalizácia zaisťujú účinnosť návestia aj vo veľmi hlučnom prostredí.

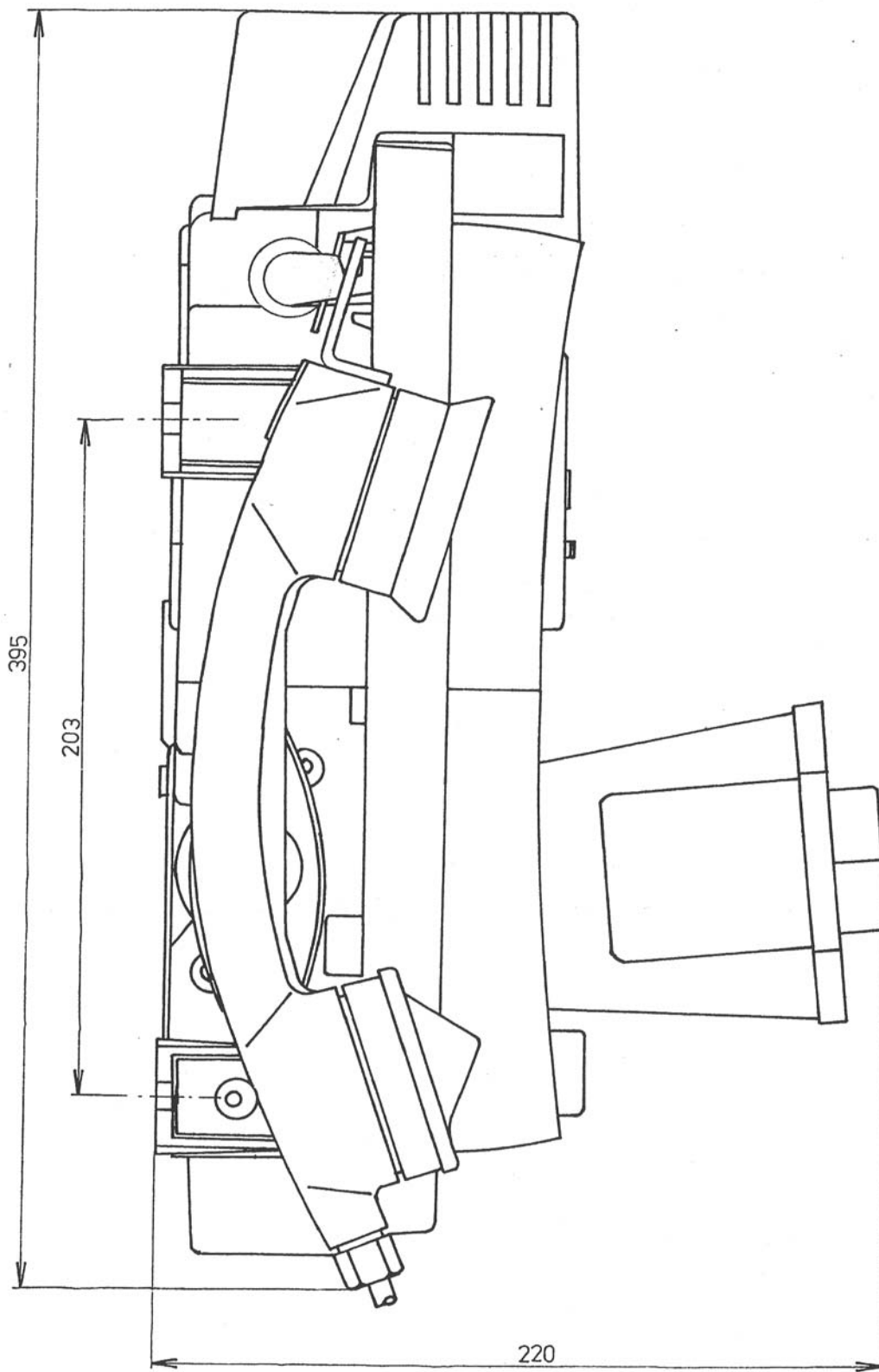
Teplota prostredia: -25°C až +60°C

Krytie prístroja: IP65

Nevýbušný autligyfónny prístroj - 4 FP 153 22



Nevýbušný autligyfónny prístroj - 4 FP 153 22



Nevýbušný automatický tel. prístroj s tlačidlom spätného dopytu - 4 FP 153 24

